

FonoSpray®

IZOLACJE AKUSTYCZNE

ZASTOSOWANIE:

« poddasza i stropy « ściany

FonoSpray®S-904 to dwu-komponentowy system poliuretanowy (polyol i isocyanate), formułowane w celu uzyskania lekkiej pianki o strukturze otwartych komórek do aplikacji metodą „na miejscu budowy” natryskiem jako:

Izolacje akustyczne od wewnątrz ścian, stropów i poddaszy

Komponenty FonoSpray® S-904 zawierają autoryzowane ekologiczne środki spieniające, które nie niszczą warstwy ozonowej ziemi, jednocześnie zapewniając doskonałe właściwości izolacji dźwiękochłonnej. Porowatość oraz elastyczność struktury pianki wytwarza doskonałą absorbcję fali akustycznej z współczynnikiem tłumienia $\alpha=0,5$.

W kombinacji z systemami PoliuretanSpray® o strukturze zamkniętych komórek tworzy wyjątkową „IDEALNĄ IZOLACJĘ” stanowiącą unikalny produkt rynkowy skupiający izolację termiczną, wodochronną i akustyczną w jednym procesie wykonawczym.

Lp.	Właściwości	Wymagania	Metody badań
1	Gęstość pozorna, kg/m^3 Mierzona bez naskórka	12 ± 2	PN-EN 1602:1999
2	Współczynnik tłumienia akustycznego α	0,5	EN 1609:20354:1993
3	Stabilność wymiarowa 24 h w temperaturach -30°C i 60°C	$\leq 0,5\%$	PN-EN 1604+AC:1999
4	Naprężenia ściskające przy 10% odkształceniu względnym, kPa Mierzona bez naskórka	10 ± 3	PN-EN 826 :1998
5	Zamkniętość komórek	$\leq 10\%$	ISO 4590
6	Opór przepływu powietrza r	5-6 kPa s/m^2	EN 29053:1993
7	Wartość deklarowana współczynnika przewodzenia ciepła λ W/(mK) w temperaturze $+10^\circ\text{C}$ w stanie suchym	0,035-0,040	PN-EN 12667:2002 PN-EN ISO 10456:2004
8	Klasyfikacja w zakresie reakcji na ogień w przegrodzie finalnej (płyta GK+fonospray+pustak ceramiczny)	B S1 D0	PN-EN 13501-1:2002
9	Klasyfikacja w zakresie reakcji na ogień	Klasa E reakcji na ogień	PN-EN 13501-1:2006
10	Współczynnik oporu dyfuzyjnego μ	4	EN 12086:1996

S904



Kumibex®
IDEALNA IZOLACJA

FonoSpray® S904

ZASTOSOWANIE

Przeграда	Wymagania wg dyrektywy unijnej CTE DBHR D ² m, Nt, Atr(dBA)	Izolacyjność akustyczna RA 9 (dBA)
Ściana zewnętrzna pustak ceramiczny	> 45	52 przy natrysku 10 mm PoliuretanSpray + 30 mm FonoSpray®S-904
Ściana wewnętrzna działowa z płyt gips-karton	> 33	38 Przy natrysku 30-40 mm FonoSpray®S-904
Ściana wewnętrzna działowa z pustaków ceramicznych	> 50	53 Przy natrysku 30-40 mm FonoSpray®S-904

Badania gotowych przegród wykonano w instytutach:
Applus Barcelona
Laboratorium Kontroli Jakości Regionu Baskque- Labein tecnalía
FonoSpray®S-904 spełnia wymagania CTE DB HR, DnTA > 50 dBA

PRZETWÓRSTWO

Dwa ciekłe komponenty polioliowy i izocyjanianowy są dozowane maszynowo:

STOSUNEK DOZOWANIA: A / B: 100/100 objętościowo do dyszy pistoletu natryskowego, do którego doprowadzone są pod wysokim ciśnieniem 80-130 bar oraz podgrzane do temperatury 30-50°C. Natrysk pianki odbywa się bezpośrednio na budowie przy udziale wyspecjalizowanych pracowników dysponujących odpowiednim sprzętem.

GENERALNE ZASADY

Grubość warstwy natryskowej jest kontrolowana optymalnie poprzez dobór odpowiedniej dyszy szybkości aplikacji i powinna mieścić się w przedziale pomiędzy 20-50 mm.

Należy pamiętać, że jakość pianki jest lepsza im kolejne warstwy aplikowane są w porównywalnej grubości natomiast nigdy nie powinna jedna warstwa być cieńsza aniżeli grubości 20 mm z uwagi na parametry tłumienia akustycznego.

Rekomendowana temperatura materiału w węzłach to zakres 30°C do 50°C w zależności od czynników atmosferycznych.

UWAGA

Przy stosowaniu pianki FonoSpray®S-904 na fasadach-ścianach od wewnątrz nie należy natryskiwać piany bez wcześniejszej aplikacji pianki PoliuretanSpray® od strony „zimnej” przegrody w grubości minimum 30 mm. Systemy pianek poliuretanowych PoliuretanSpray® i FonoSpray® natryśniętych od wewnątrz pomieszczenia na ścianę żelbetową lub ceramiczną i zabudowanych płytą gipsowo – kartonową spełniają klasyfikację ogniową: **B S1 D0**
Wg PN-EN 13501-01:2002

DOPUSZCZENIE DO OBROTU I STOSOWANIA W BUDOWNICTWIE:

- « Ustawa o ogólnym bezpieczeństwie produktów Dziennik Ustaw nr 229 z 2003 pozycja 2275
- « Wyrób nie podlegający certyfikacji - nie ujęty w Monitorze Polskim nr 32 z 2004 r pozycja 571



Ochrona przed hałasem

Energo-Oszczędny

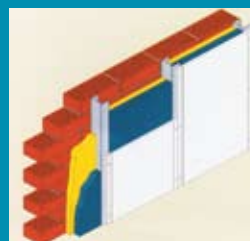
Przyjazny dla środowiska

Bezpieczny dla zdrowia

rozwiązania dla różnych typów



ściana działowa FonoSpray® S904



ściana fasadowa FonoSpray® S904

Uwaga:

Publikacja ta nie stanowi oferty w rozumieniu prawa i ma charakter jedynie informacyjny.

Kumibex Sp. z o.o.

ul. Bytomska 42 | 42-622 Orzech

Tel. 032 381 32 00 | Fax 032 381 32 01

www.kumibex.pl | e-mail: technika@kumibex.pl

www.fonospray.com.pl

Kumibex®
IDEALNA IZOLACJA